

RoCoCo 通信



朗読カフェ オープン♪

「朗読」に興味のある方、ぜひ4月12日(水)の午後、RoCoCoにお越しください。リニューアルして再スタートです。

朗読をしたい方、聴きたい方、よくわからないけど面白そう...と興味をお持ちの方、そして読書が好きなあなたも、気軽にご参加ください。

みなさまと共に創る「RoCoCo朗読カフェ」では扉を大きく、広く開けてお待ちしております。

朗読講座ではありません。みんなで楽しむカフェスタイルでスタートしたいと思います。

日時:4月12日(水) 13:30~15:30

参加費:500円 (ドリンク、小さなお菓子付き)

資料コピー代:実費

落語会終了♪



2月11日(土)「笑いで寒さを吹き飛ばそう〜笑福亭智之介落語会」が大勢のお客様をお迎えして行われました。ご来場くださった皆様ありがとうございました。

表情豊かに語られる落語の世界に引き込まれ時間が経つのが早く感じられました。

当日の演目:笑福亭智之介 「寿限無」

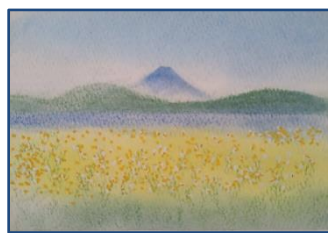
豆乃家光笑 「ときうどん」

笑福亭智之介 マジック

「宿屋仇」

落語を聴いてたっぷり笑い、マジックでびっくりの、楽しい時間でした。

パステルで描くポストカード



春爛漫なポストカードをパステルで描いてみませんか?講師は武蔵野美術大学ご出身の□丸弘子先生です。

難しいラインも型紙に沿ってなぞるだけで描けます。一度体験してみてください。

日時:3月28日(火) 10:00~12:00

参加費:1,000円 材料費:300円

お花見特集

RoCoCo 周辺の桜のお花見スポットを紹介します。他にも良い場所があったら、ぜひ教えてください。情報をお待ちしています。



🌸 **都賀川公園**、「なだ桜まつり」が開催され毎年多くのお花見客で賑わう桜の名所です。

🌸 **高尾通**、神戸市バス 18 系統摩耶ケーブル下バス停よりすぐ。桜並木が立ち並びます。

🌸 **神戸市立王子動物園**、昼間の桜も素敵ですが、王子動物園の桜は夜が本番です。

🌸 **桜守公園(岡本南公園)**、水上勉の小説「櫻守」のモデルとなった桜博士笹部新太郎氏の屋敷跡で、笹部桜が有名です。半八重咲で中輪の美しい桜で、咲き始めは白色で咲き進むにつれてピンク色に変わります。

🌸 **天神山公園(神戸市東灘区御影山手 2 丁目)**桜の巨木に圧倒されます。

お詫びと訂正

3月のカレンダーでお知らせしたカフェの内容が間違っておりました。

- 第1・3・5木曜日:RoCoCo ランチカフェ ランチ(コーヒー付き):700円
- 第2・4木曜日:おやじがやってるカレーカフェ カレー(コーヒー付き):700円

こちらが、正しい内容です。おいしいお料理を用意してお待ちしております。

